

LIMA

劉 成
Sales Engineer
S.Z.Mobile:136-8239-6505
MSN:szlima@hotmail.com
QQ:778174600

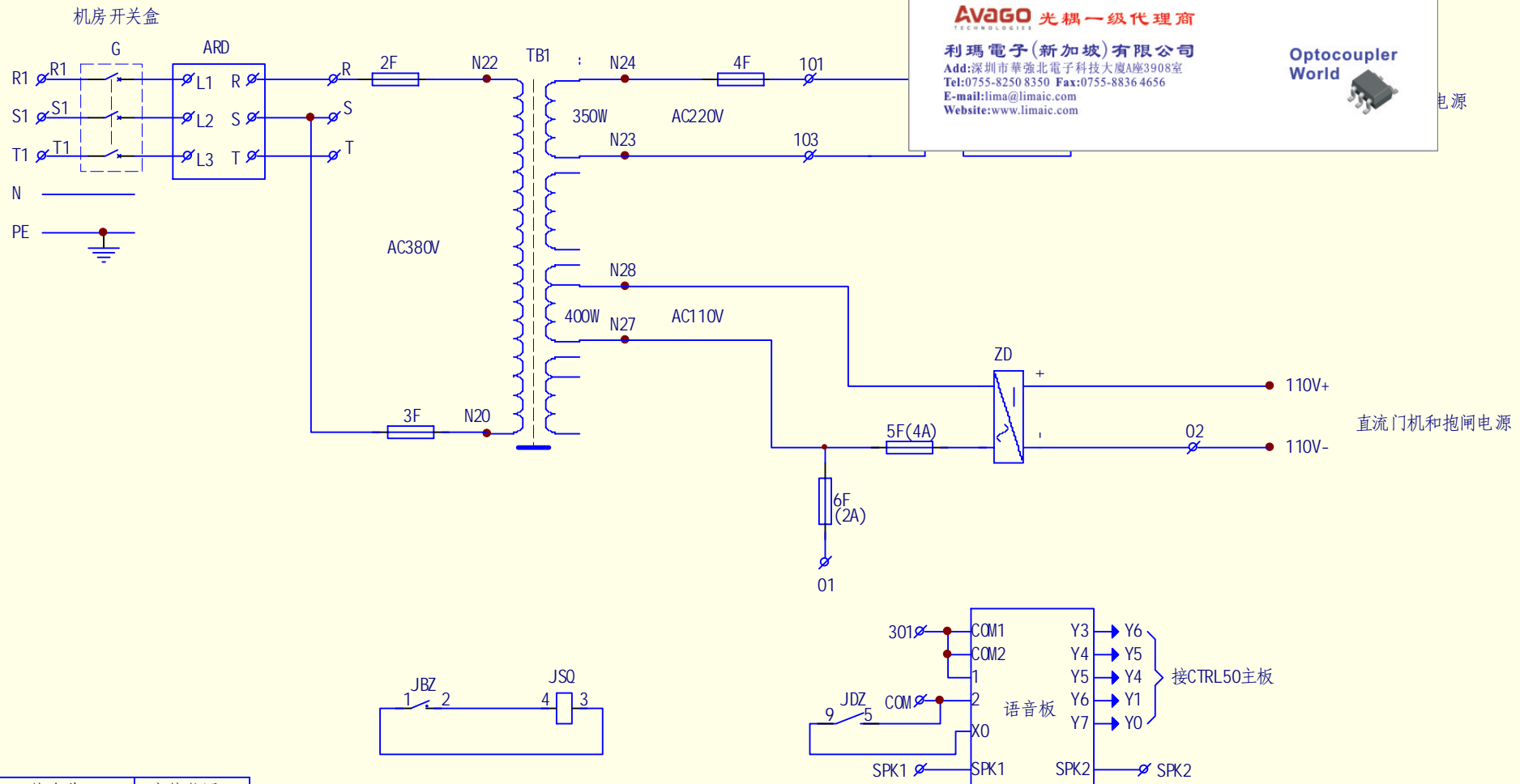
Avago 光耦一级代理商

利瑪電子(新加坡)有限公司
Add:深圳市華強北電子科技大廈A座3908室
Tel:0755-8250 8350 Fax:0755-8836 4656
E-mail:lima@limaic.com
Website:www.limaic.com

Optocoupler
World



电源



技术说明

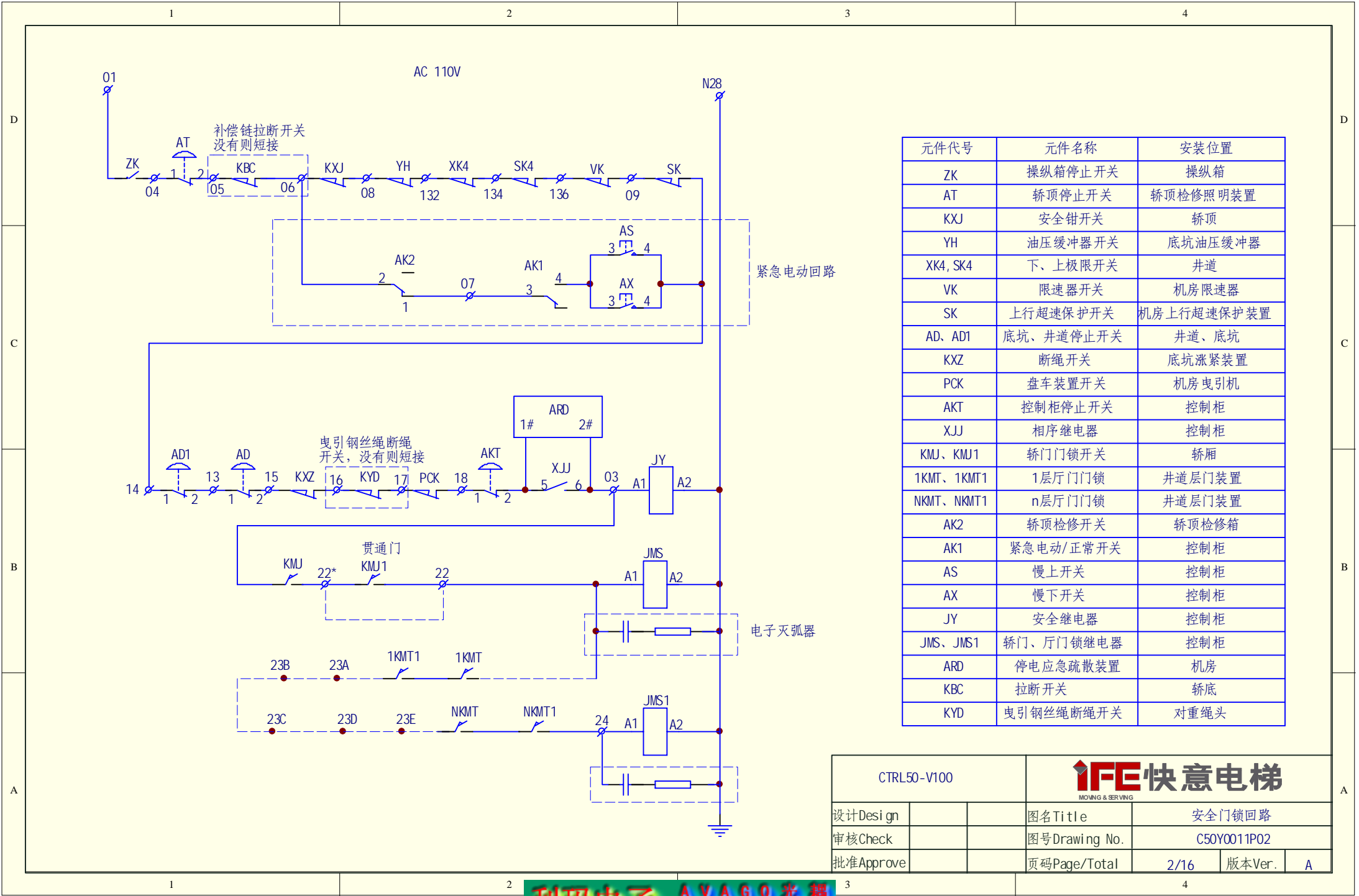
- 1、ARD为增选项，有要求时配置。
- 2、语音报站为增选项，有要求时配置。

CTRL50-V100

IFE快意电梯
MOVING & SERVING

设计Design		图名Title	电源回路		
审核Check		图号Drawing No.	C50Y0011P01		
批准Approve		页码Page/Total	1/16	版本Ver.	A

利瑪電子: AVAGO 光耦一级代理商



元件代号	元件名称	安装位置
ZK	操纵箱停止开关	操纵箱
AT	轿顶停止开关	轿顶检修照明装置
KXJ	安全钳开关	轿顶
YH	油压缓冲器开关	底坑油压缓冲器
XK4, SK4	下、上极限开关	井道
VK	限速器开关	机房限速器
SK	上行超速保护开关	机房上行超速保护装置
AD, AD1	底坑、井道停止开关	井道、底坑
KXZ	断绳开关	底坑涨紧装置
PCK	盘车装置开关	机房曳引机
AKT	控制柜停止开关	控制柜
XJJ	相序继电器	控制柜
KMJ, KMJ1	轿门门锁开关	轿厢
1KMT, 1KMT1	1层厅门门锁	井道层门装置
NKMT, NKMT1	n层厅门门锁	井道层门装置
AK2	轿顶检修开关	轿顶检修箱
AK1	紧急电动/正常开关	控制柜
AS	慢上开关	控制柜
AX	慢下开关	控制柜
JY	安全继电器	控制柜
JMS, JMS1	轿门、厅门锁继电器	控制柜
ARD	停电应急疏散装置	机房
KBC	拉断开关	轿底
KYD	曳引钢丝绳断绳开关	对重绳头

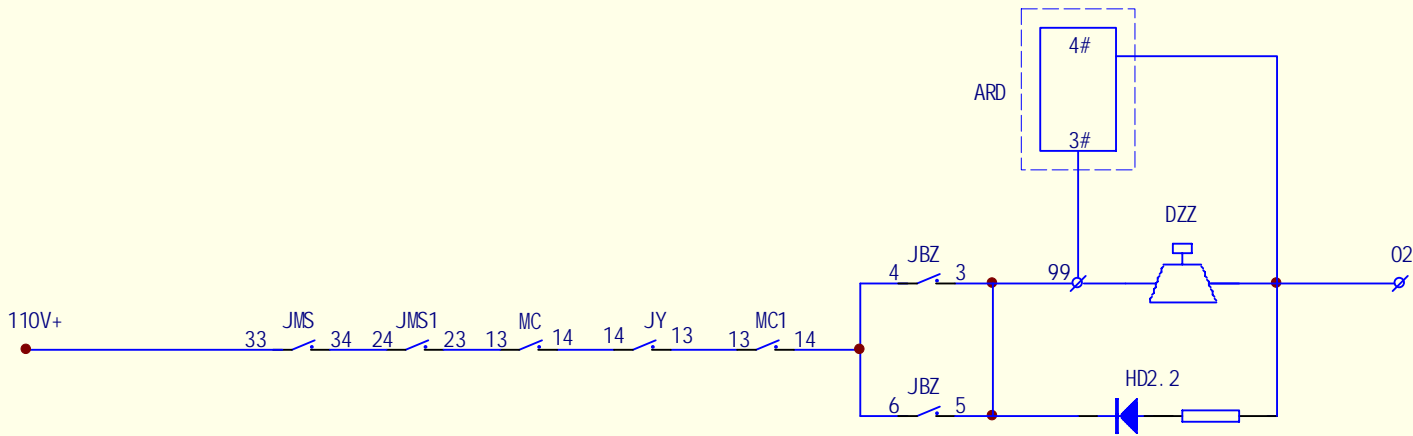
CTRL50-V100			IFE快意电梯		
MOVING & SERVING					
设计Design			图名Title	安全门锁回路	
审核Check			图号Drawing No.	C50Y0011P02	
批准Approve			页码Page/Total	2/16	版本Ver. A

1

2

3

4



元件代号	元件名称	安装位置
JMS	轿门锁继电器	控制柜
JMS1	厅门锁继电器	控制柜
MC	主控接触器	控制柜
JY	安全回路继电器	控制柜
MC1	主控接触器	控制柜
JBZ	抱闸接触器	控制柜
ARD	停电应急疏散装置	机房
HD2.2	制动器灭弧装置	控制柜
DZZ	制动器线圈	机房

技术说明

1、ARD为增选项，有要求时配置。

CTRL50-V100

IFE快意电梯
MOVING & SERVING

设计Design		图名Title	制动器回路		
审核Check		图号Drawing No.	C50Y0011P03		
批准Approve		页码Page/Total	3/16	版本Ver.	A

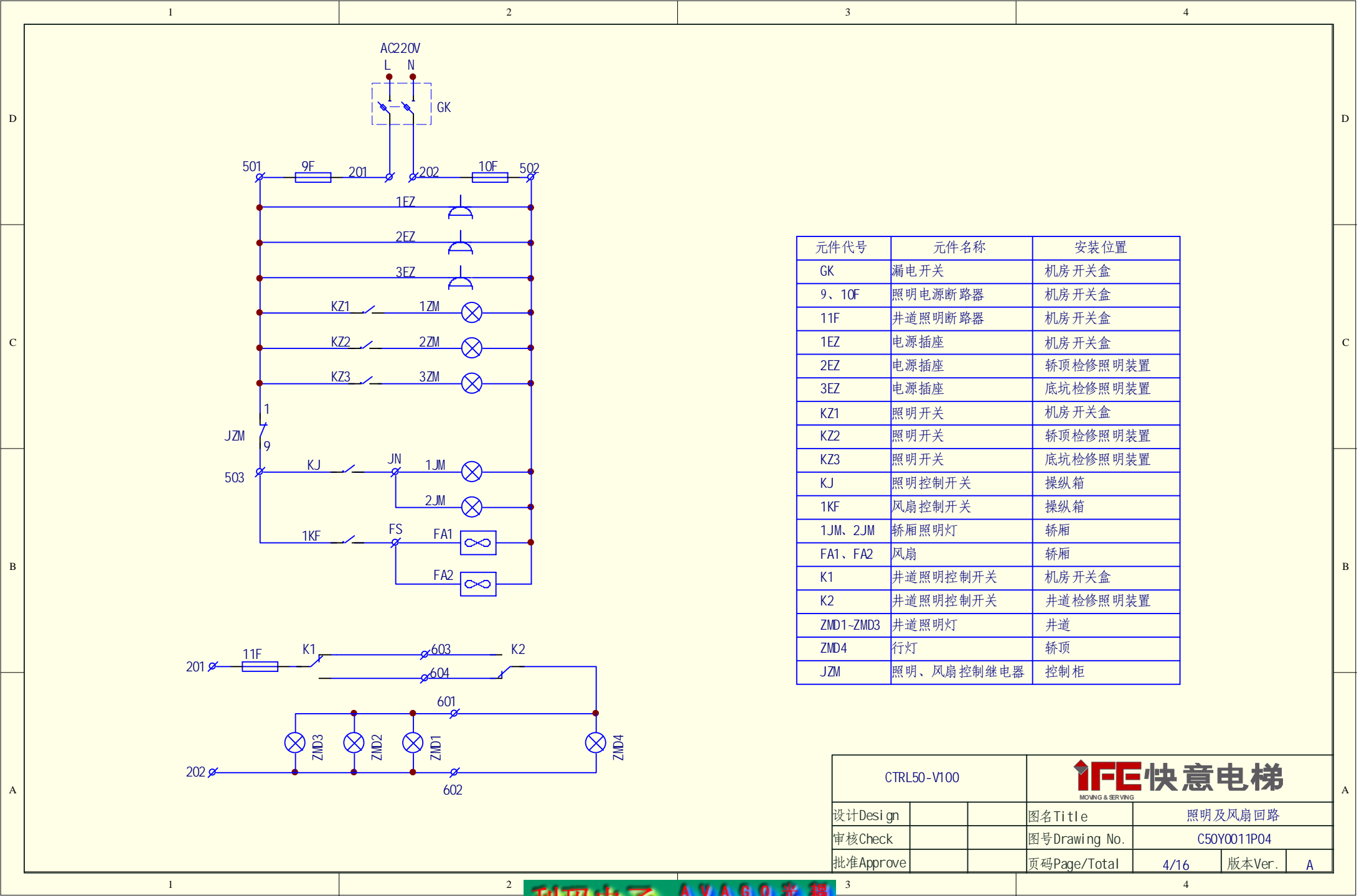
1

2

3

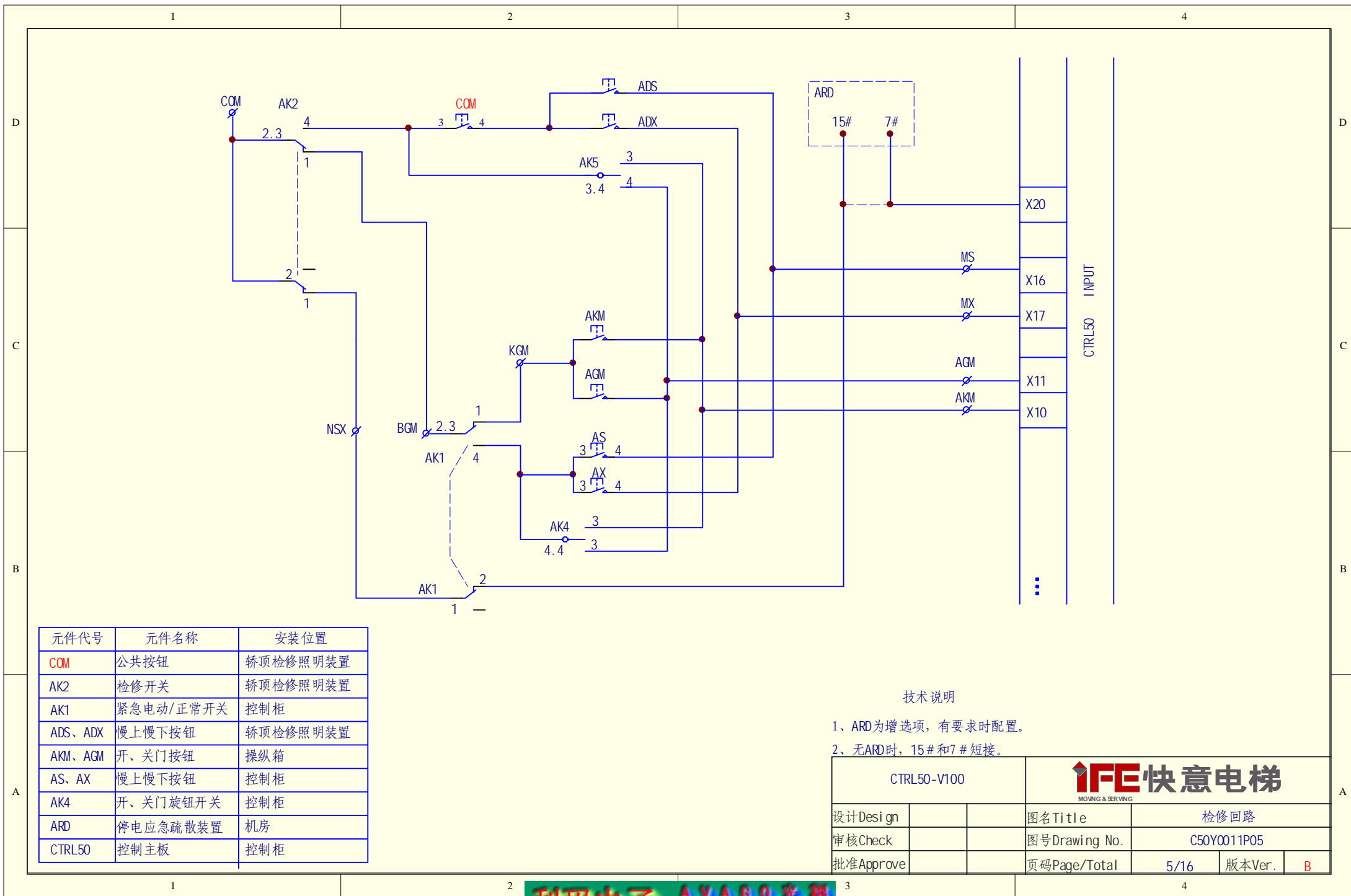
4

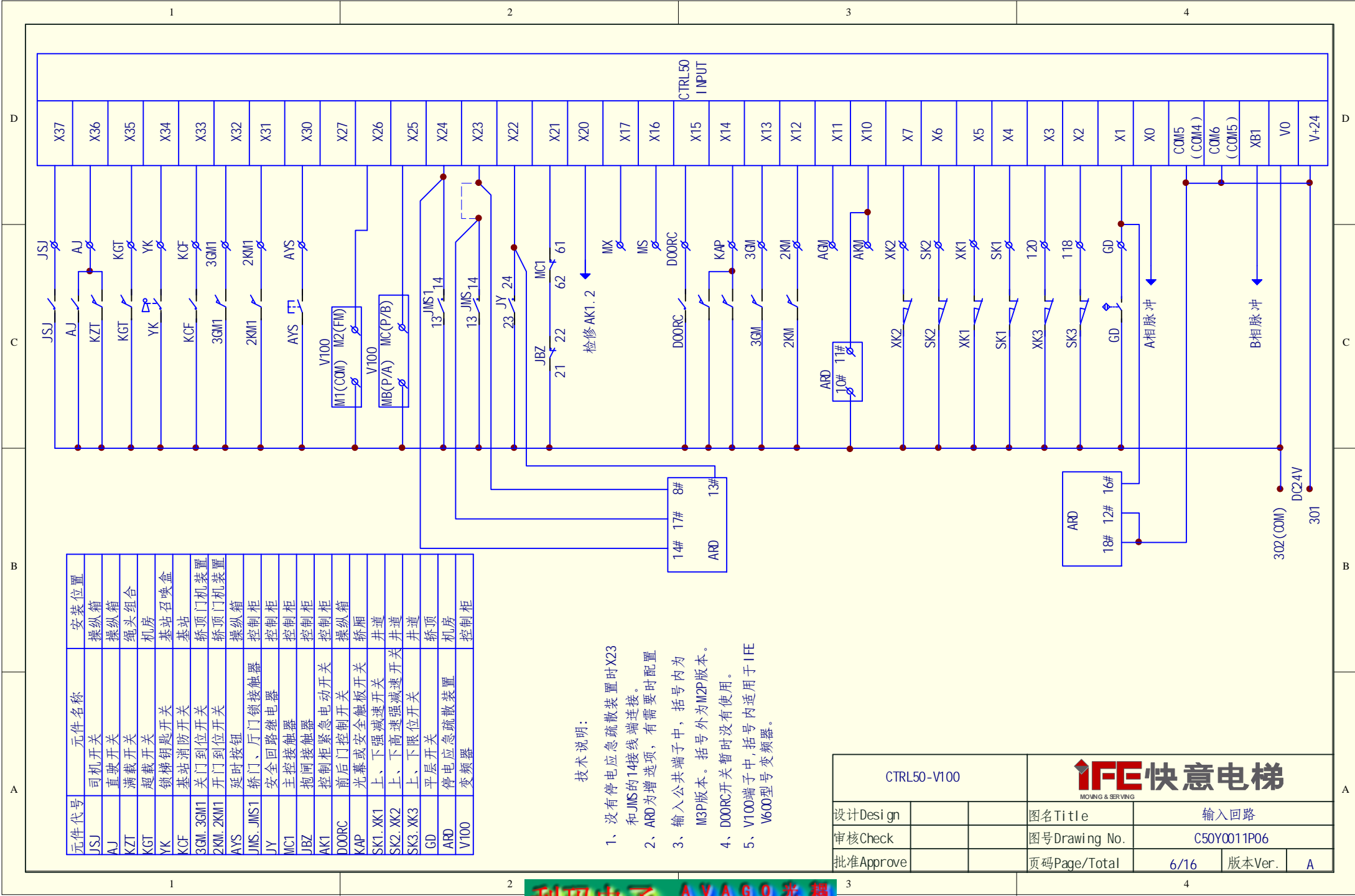
利玛电子：AVAGO光耦
一级代理商

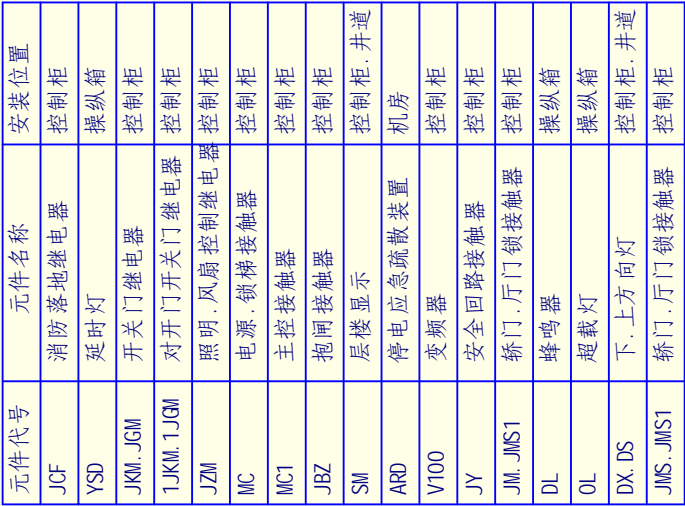


元件代号	元件名称	安装位置
GK	漏电开关	机房开关盒
9、10F	照明电源断路器	机房开关盒
11F	井道照明断路器	机房开关盒
1EZ	电源插座	机房开关盒
2EZ	电源插座	轿顶检修照明装置
3EZ	电源插座	底坑检修照明装置
KZ1	照明开关	机房开关盒
KZ2	照明开关	轿顶检修照明装置
KZ3	照明开关	底坑检修照明装置
KJ	照明控制开关	操纵箱
1KF	风扇控制开关	操纵箱
1JM、2JM	轿厢照明灯	轿厢
FA1、FA2	风扇	轿厢
K1	井道照明控制开关	机房开关盒
K2	井道照明控制开关	井道检修照明装置
ZMD1~ZMD3	井道照明灯	井道
ZMD4	行灯	轿顶
JZM	照明、风扇控制继电器	控制柜


CTRL50-V100			IFE快意电梯 MOVING & SERVING		
设计Design			图名Title	照明及风扇回路	
审核Check			图号Drawing No.	C50Y0011P04	
批准Approve			页码Page/Total	4/16	版本Ver. A

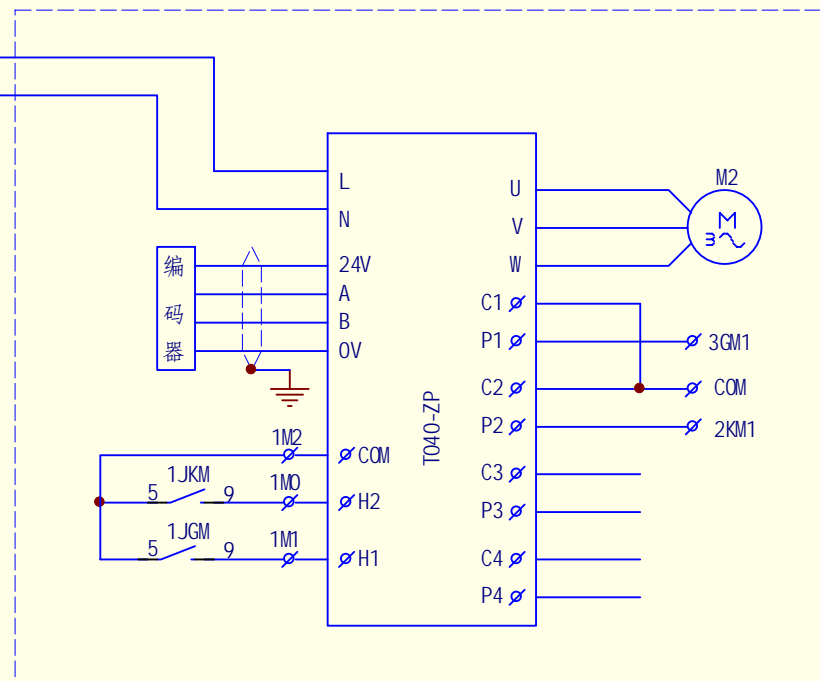





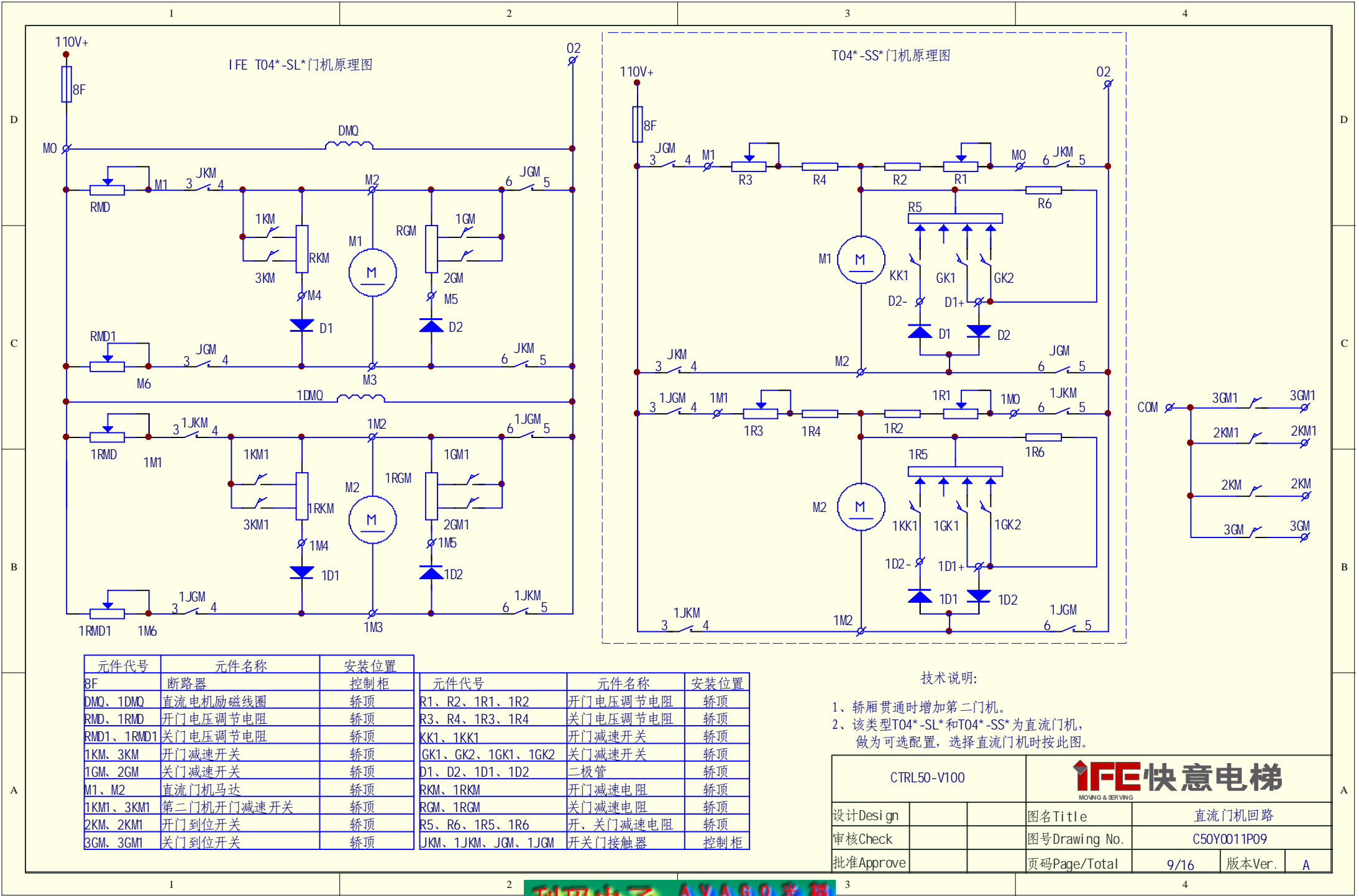


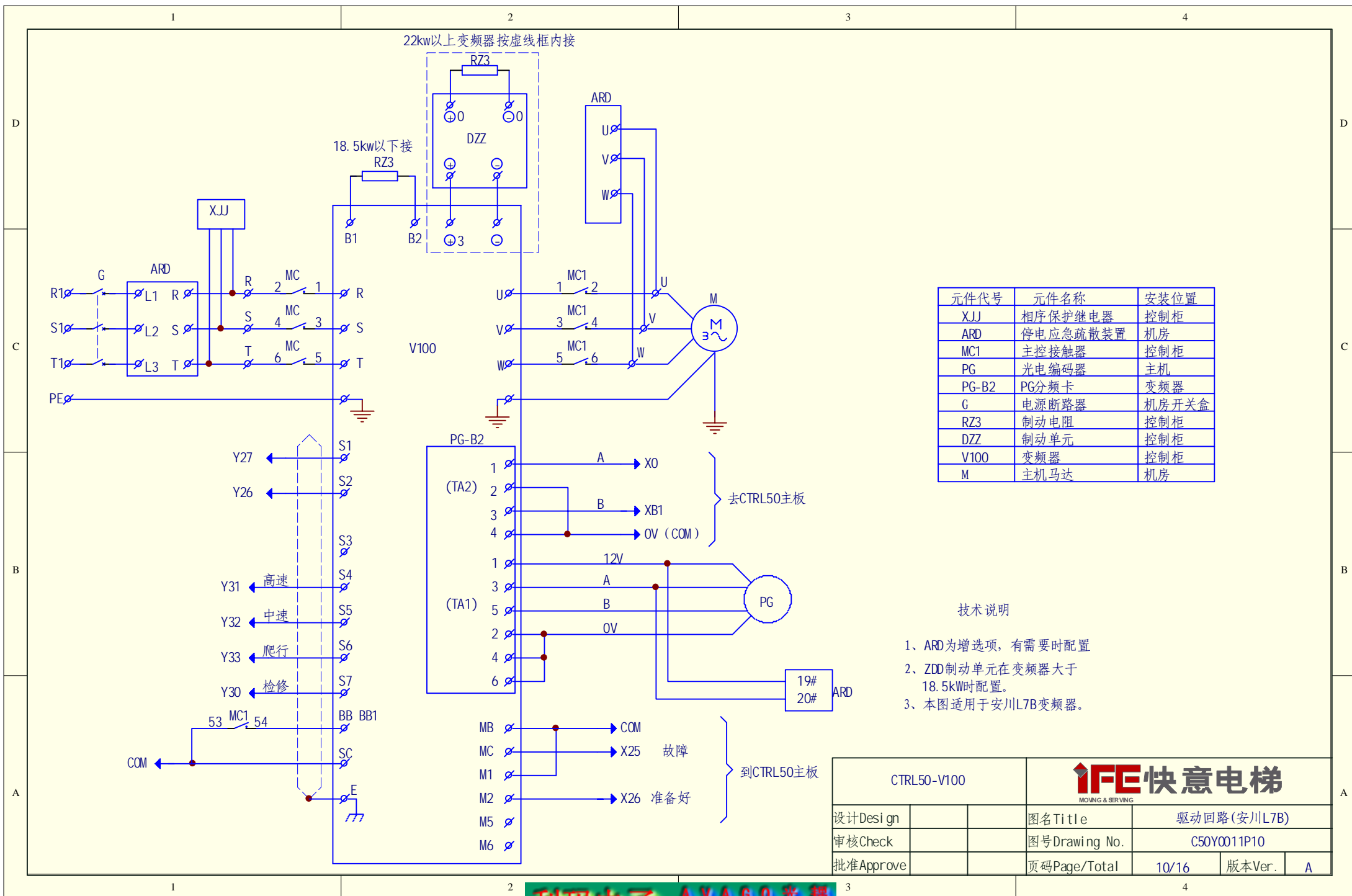
- 1、ARD为增选项，有需要时配置
- 2、JKM、JGM括号内号码为变频门机使用继电器时的端子号。
- 3、输出公共端子括号外为M2P版本用。
- 4、Y16输出括号中为有语音报站时接

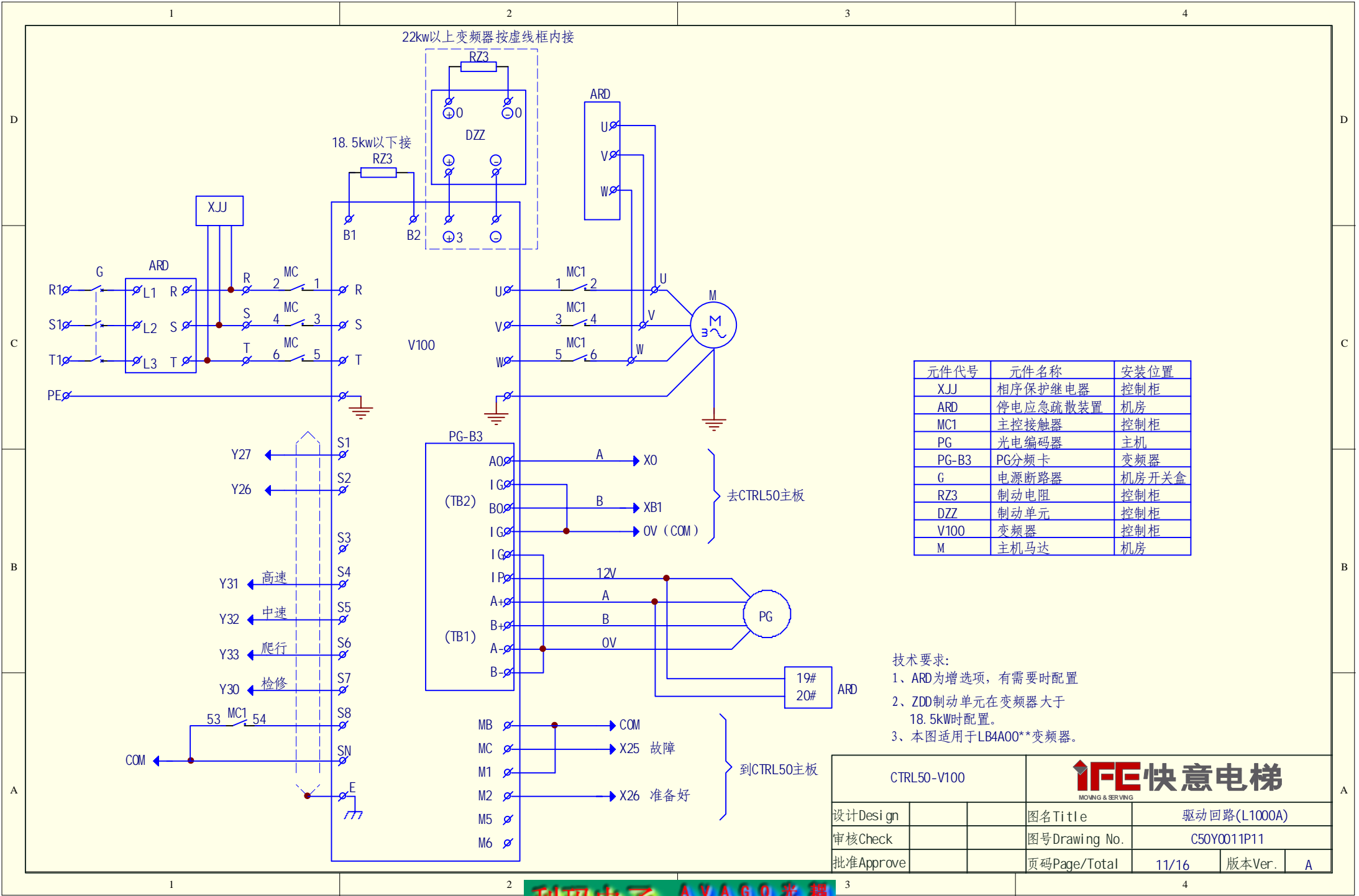
CTRL50-V100			 IFE快意电梯 MOVING & SERVING		
设计Design			图名Title	输出回路	
审核Check			图号Drawing No.	C50Y0011P07	
批准Approve			页码Page/Total	7/16	版本Ver. A



CTRL50-V100			 IFE快意电梯 MOVING & SERVING			
设计Design			图名Title	变频门机回路		
审核Check			图号Drawing No.	C50Y0011P08		
批准Approve			页码Page/Total	8/16	版本Ver.	A




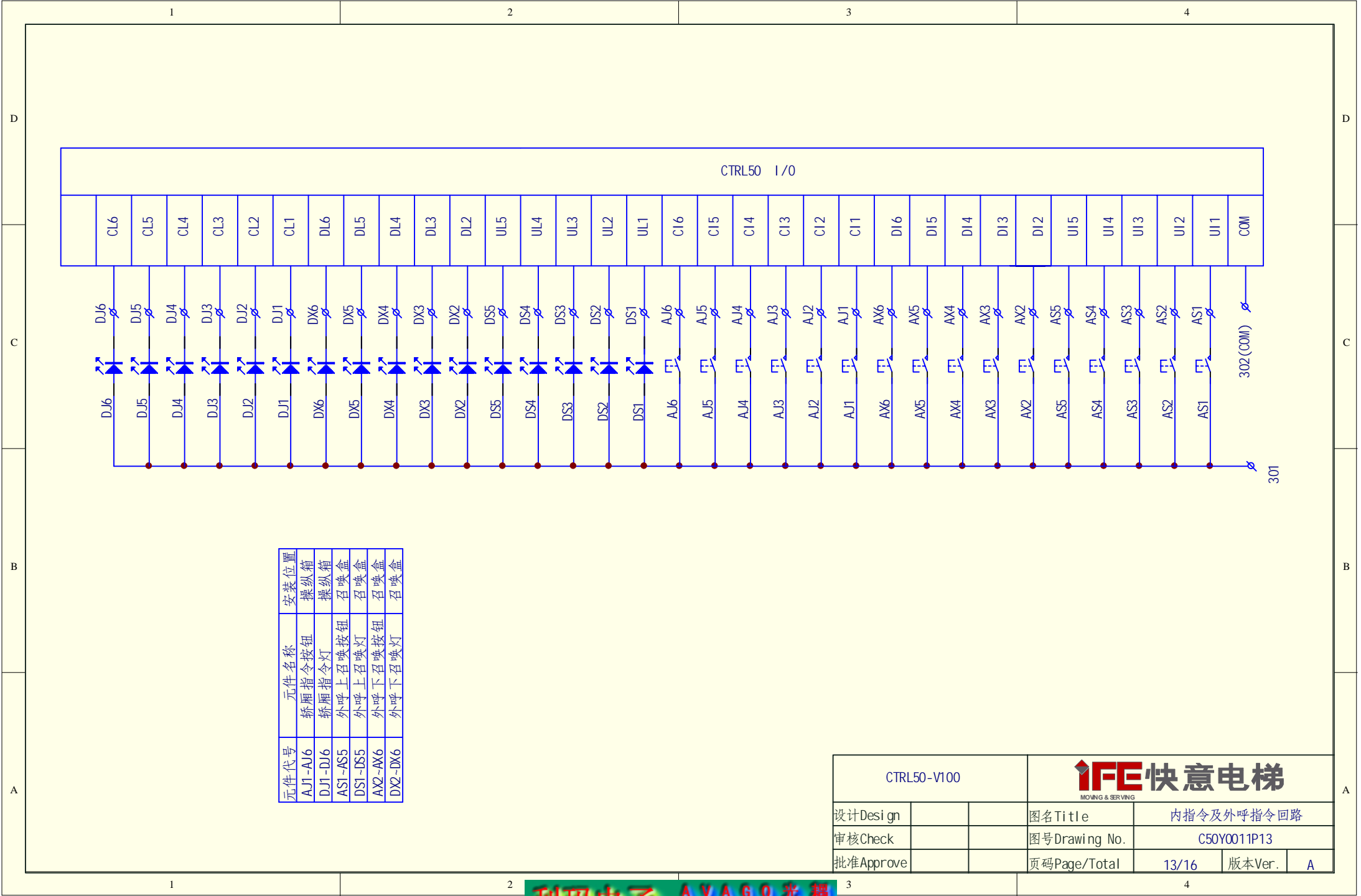


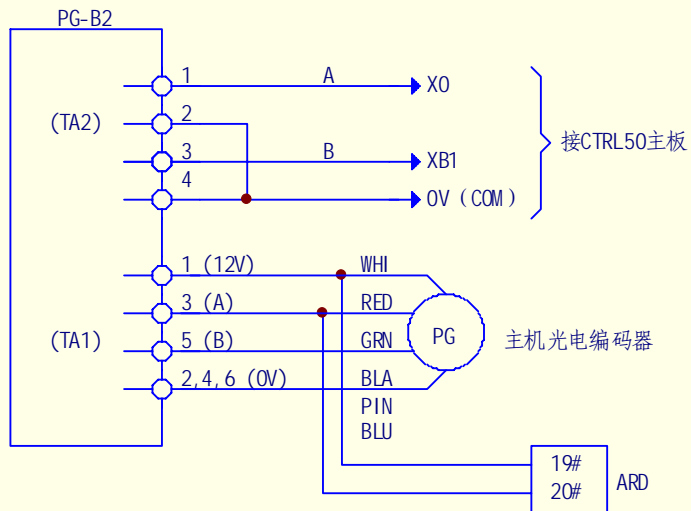




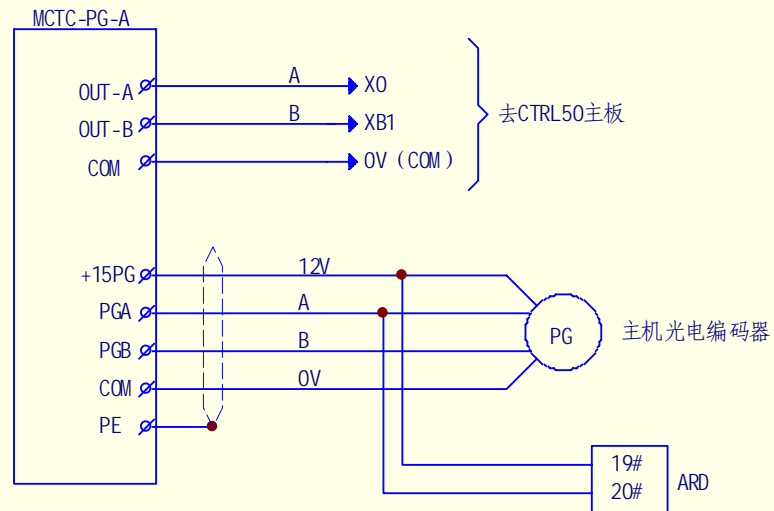
- 1、ARD为增选项，有需要时配置
- 2、ZDD制动单元在变频器大于18.5kW时配置。
- 3、本图适用于IFE V600型号变频器。

CTRL50-V100		 IFE快意电梯 <small>MOVING & SERVING</small>			
设计Design		图名Title	驱动回路(IFE)		
审核Check		图号Drawing No.	C50Y0011P12		
批准Approve		页码Page/Total	12/16	版本Ver.	A

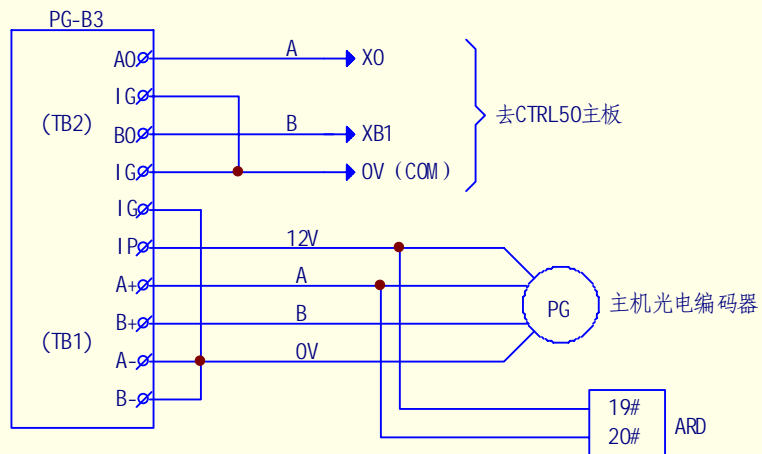




本图适用于安川G5、G7、和L7B变频器。



本图适用于IFE V600变频器。



本图适用于L1000A变频器

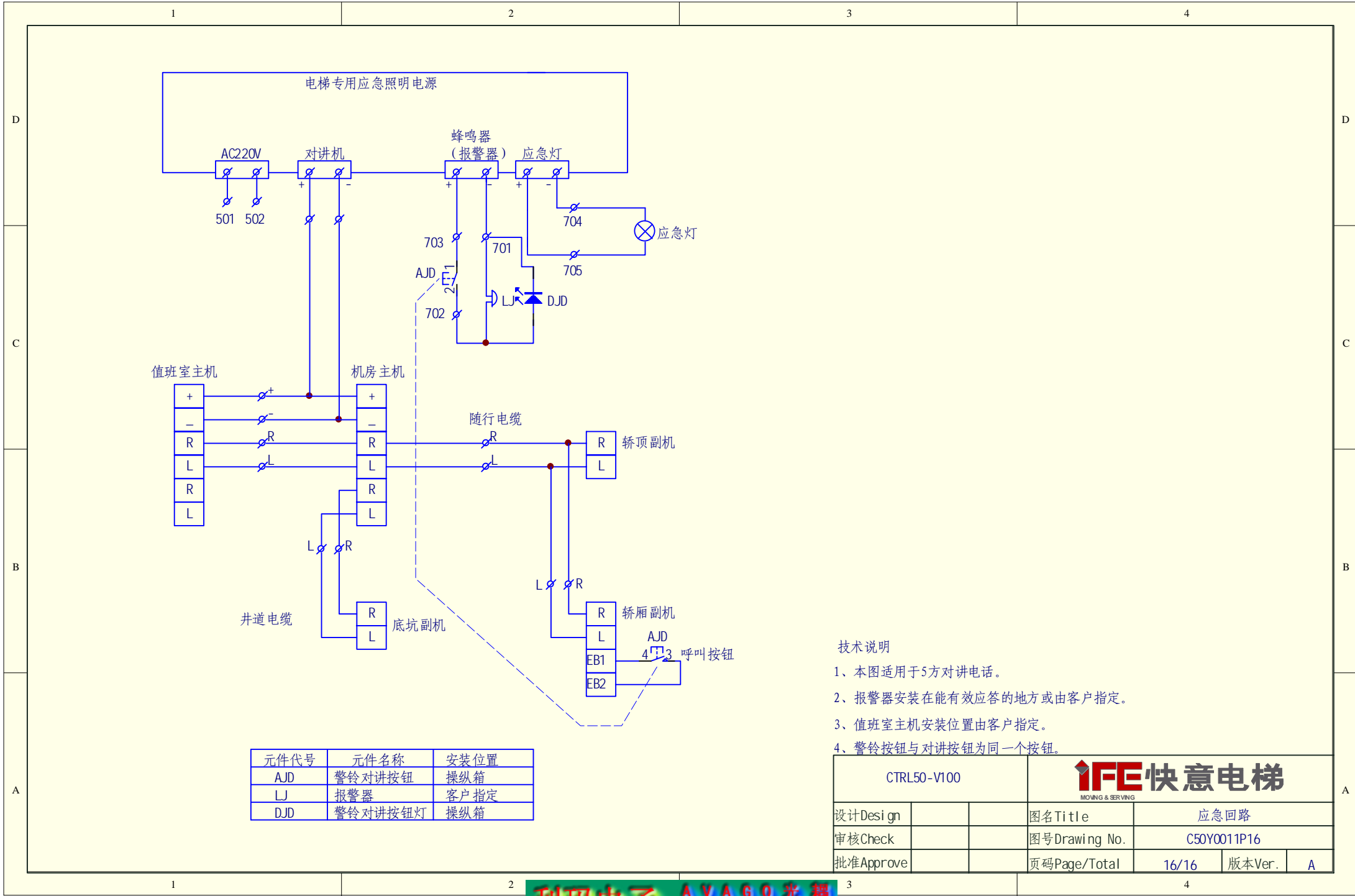
英文简写代号和颜色对照

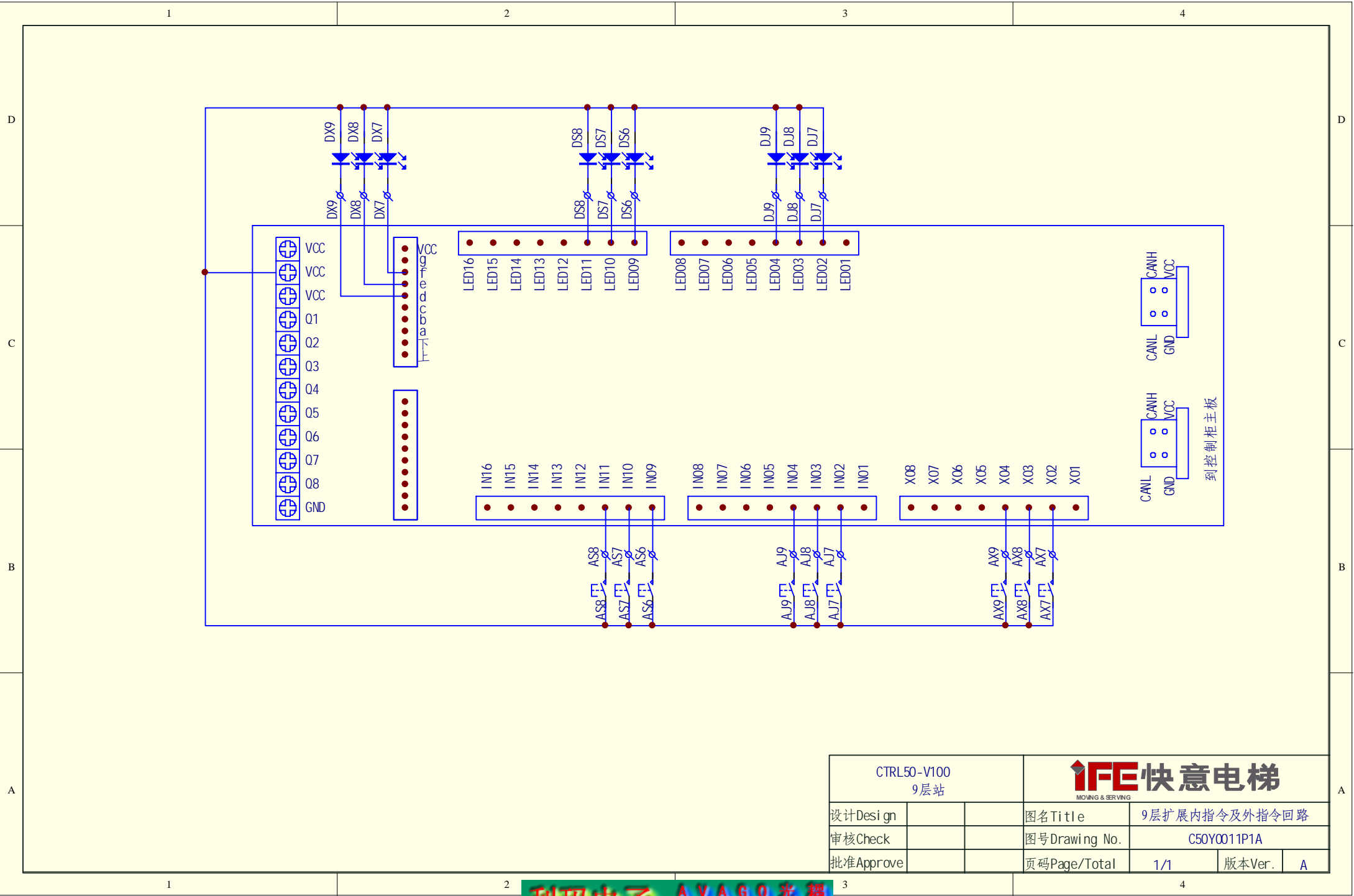
英文简写	中文颜色
WHI	白
RED	红
GRE	绿
BLA	黑
PIN	粉
BLU	蓝
YEL	黄
ORG	橙

技术要求:

- 1、编码器接线以常用FTB/45AC10-30F1024B-S2为例，用其它型号编码器时注意WHI 和RED 线的区别。
- 2、ARD为增选项，需要时配置。

CTRL50-V100			IFE快意电梯 MOVING & SERVING		
设计Design			图名Title	编码器回路	
审核Check			图号Drawing No.	C50Y0011P15	
批准Approve			页码Page/Total	15/16	版本Ver. A





CTRL50-V100 9层站			IFE快意电梯 MOVING & SERVING		
设计Design			图名Title	9层扩展内指令及外指令回路	
审核Check			图号Drawing No.	C50Y0011P1A	
批准Approve			页码Page/Total	1/1	版本Ver. A