

電腦式密碼鎖

CL-02

電腦式密碼鎖 CL-02的操作步驟如下：

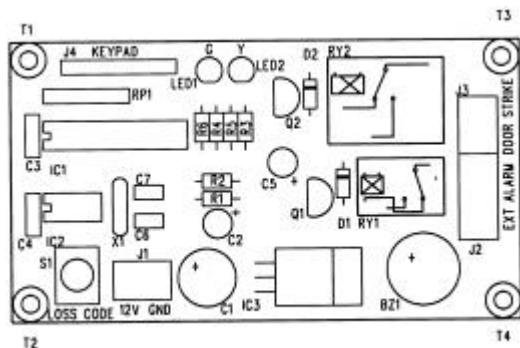
SetCode:

1. 按下 Loss Code 按掣，進入 Setcode 狀態，
2. 按下第一組四數字之主(Master)密碼，用以管制用戶(User)密碼值之更改。
3. 再按下第二組四數字之用戶(User)密碼，Setcode 完成。

常態(Normal)操作：

1. 按下正確的之用戶(User)密碼，綠燈亮，電鎖(Door Strike)獲得 12V 電源而得以啟用。註：電鎖還有第二種模式：常態時用電鎖栓，而截流時電鎖開啟。當然，程式要因應改動。
2. 按下錯誤的(User)密碼，綠燈不亮，黃燈閃動一次，電鎖不動。本密碼鎖可容忍三次錯誤，當第四次輸入錯誤 User 密碼時，黃燈長亮，持續約 8 秒。

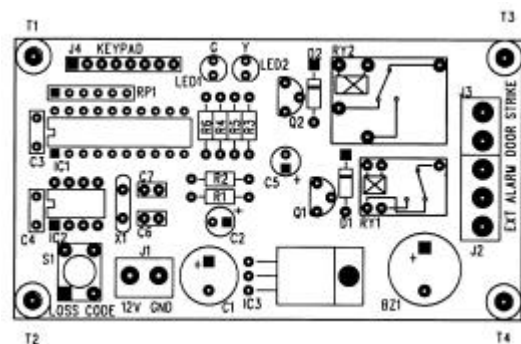
圖(1)是密碼鎖線路原理圖，圖(2)和圖(3)是底板上之零件排列圖)



操作實例：

1. 按 Loss code 按掣。
2. 按 **1 2 3 4 5 6 7 8** 其中 1234 是主密碼；5678 是用戶碼。
3. 按 **5 6 7 8** 綠燈亮，電鎖開啟。
4. 按 **9 9 9 9** 黃燈閃動一次。
5. 重覆操作實例 4 共 4 次。黃燈長亮約 8 秒。

圖(2)



圖(3)

變更 User 密碼：

1. 按下 **1 2 3 4 8 0 5 1**
用戶(User)碼已改為 8051。

電腦式密碼鎖 CL-02

